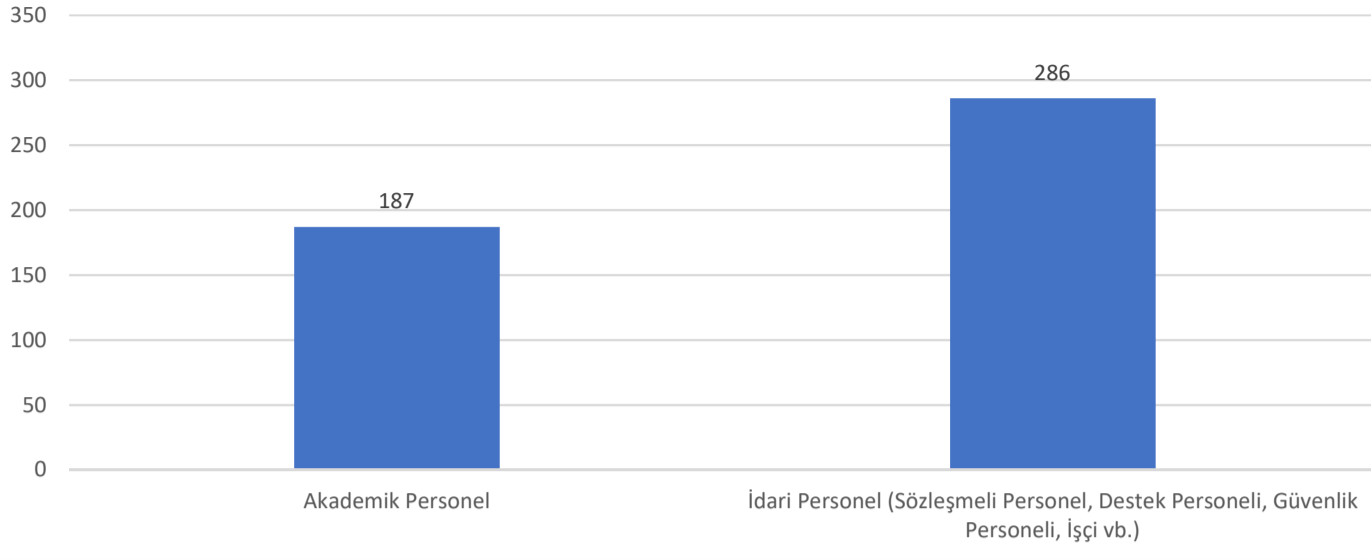
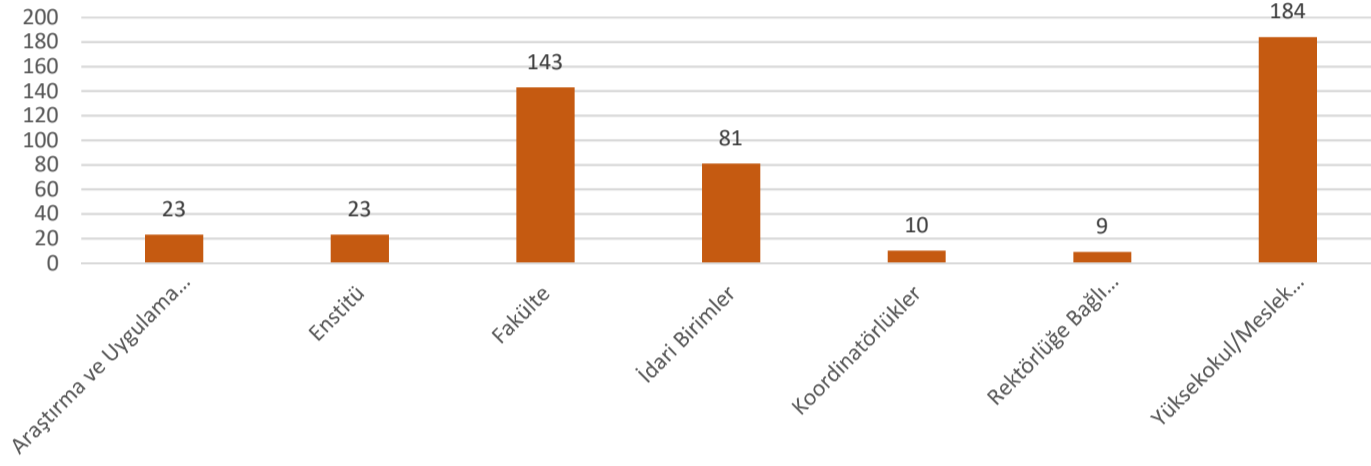


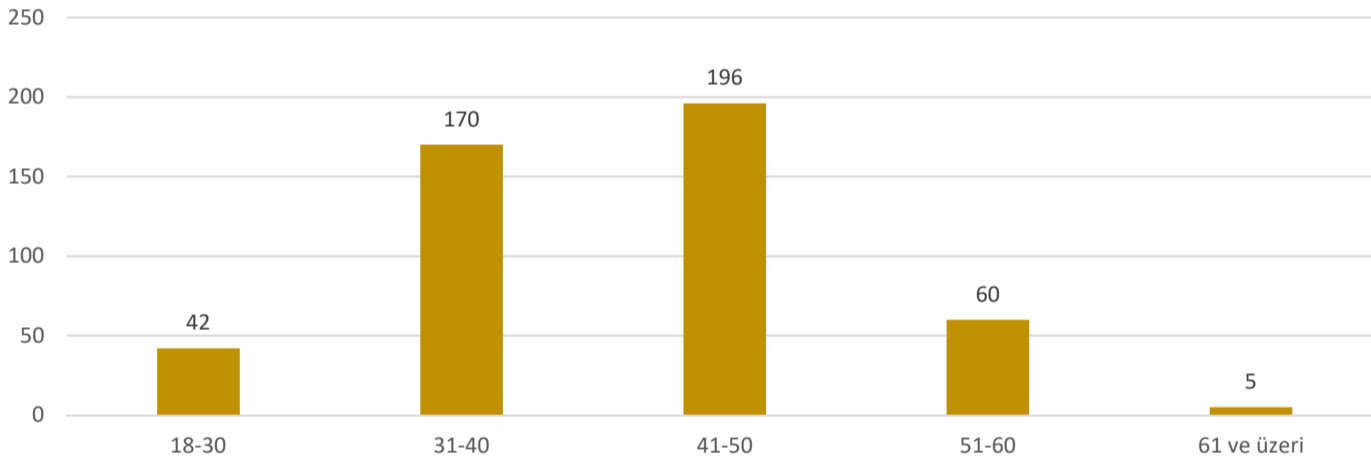
Hangi statüde istihdam edildiğinizi belirtiniz:



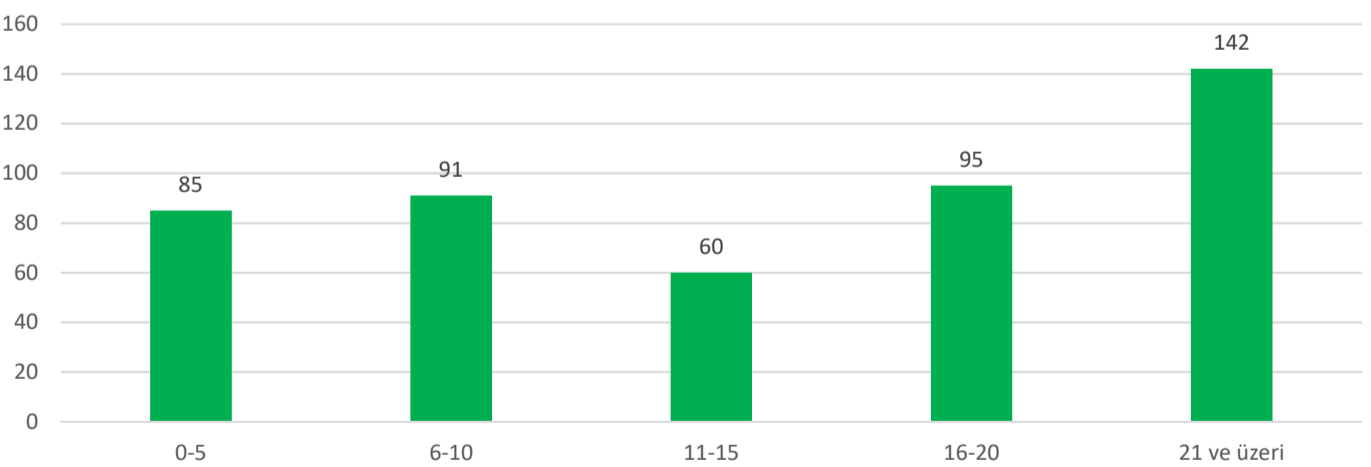
Görev yerinizi belirtiniz:



Yaşınızı Belirtiniz:

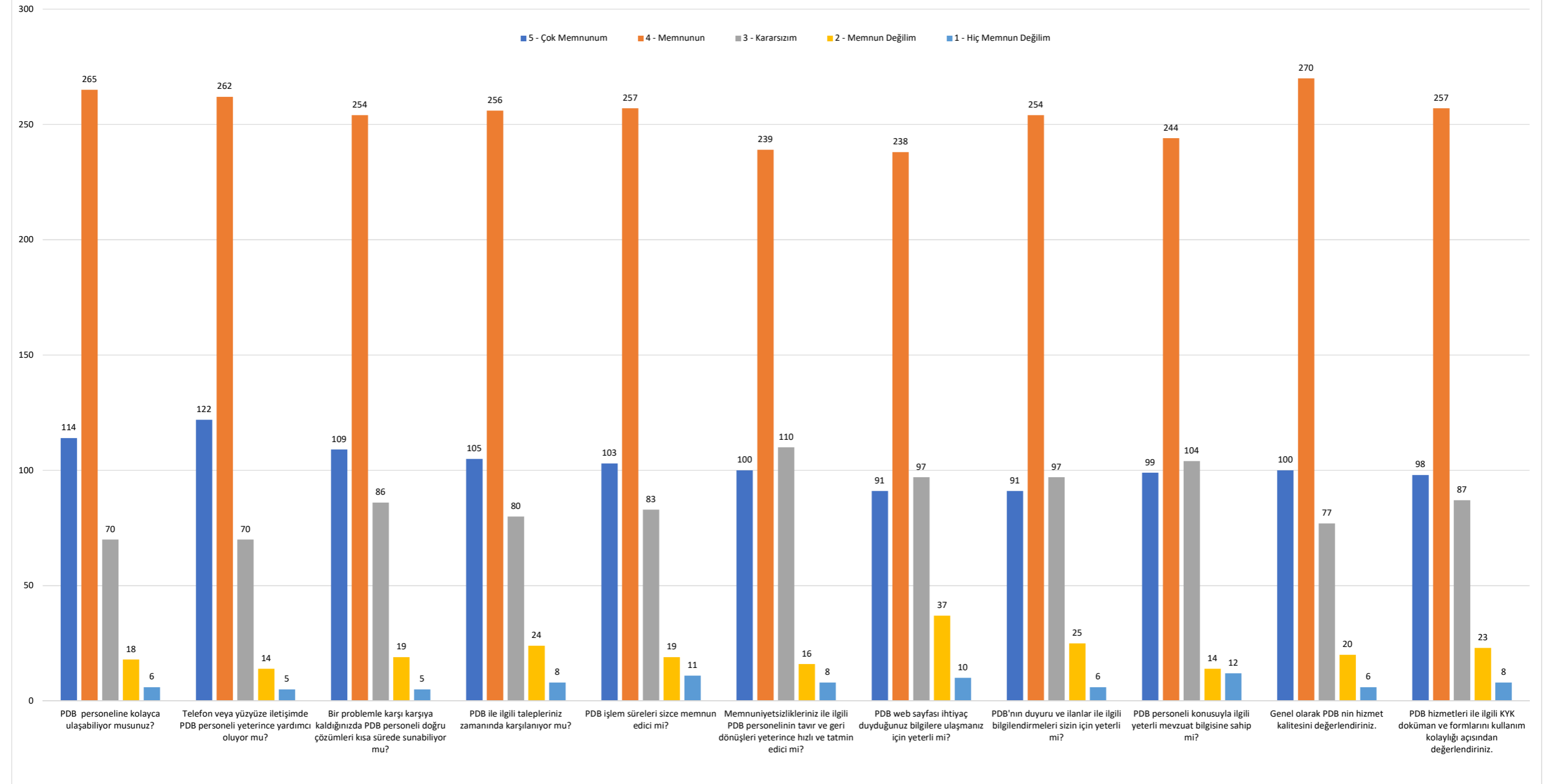


Hizmet yılınızı belirtiniz:



PERSONEL DAİRE BAŞKANLIĞI	5 - Çok Memnunum	4 - Memnunum	3 - Kararsızım	2 - Memnun Değilim	1 - Hiç Memnun Değilim
PDB personeline kolayca ulaşabiliyor musunuz?	114	265	70	18	6
Telefon veya yüzyüze iletişimde PDB personeli yeterince yardımcı oluyor mu?	122	262	70	14	5
Bir problemle karşı karşıya kaldığınızda PDB personeli doğru çözümleri kısa sürede sunabiliyor mu?	109	254	86	19	5
PDB ile ilgili talepleriniz zamanında karşılanıyor mu?	105	256	80	24	8
PDB işlem süreleri sizce memnun edici mi?	103	257	83	19	11
Memnuniyetsizlikleriniz ile ilgili PDB personelinin tavır ve geri dönüşleri yeterince hızlı ve tatmin edici mi?	100	239	110	16	8
PDB web sayfası ihtiyaç duyduğunuz bilgilere ulaşmanız için yeterli mi?	91	238	97	37	10
PDB'nın duyuru ve ilanlar ile ilgili bilgilendirmeleri sizin için yeterli mi?	91	254	97	25	6
PDB personeli konusunda ilgili yeterli mevzuat bilgisine sahip mi?	99	244	104	14	12
Genel olarak PDB nin hizmet kalitesini değerlendiriniz.	100	270	77	20	6
PDB hizmetleri ile ilgili KYK doküman ve formlarını kullanım kolaylığı açısından değerlendiriniz.	98	257	87	23	8

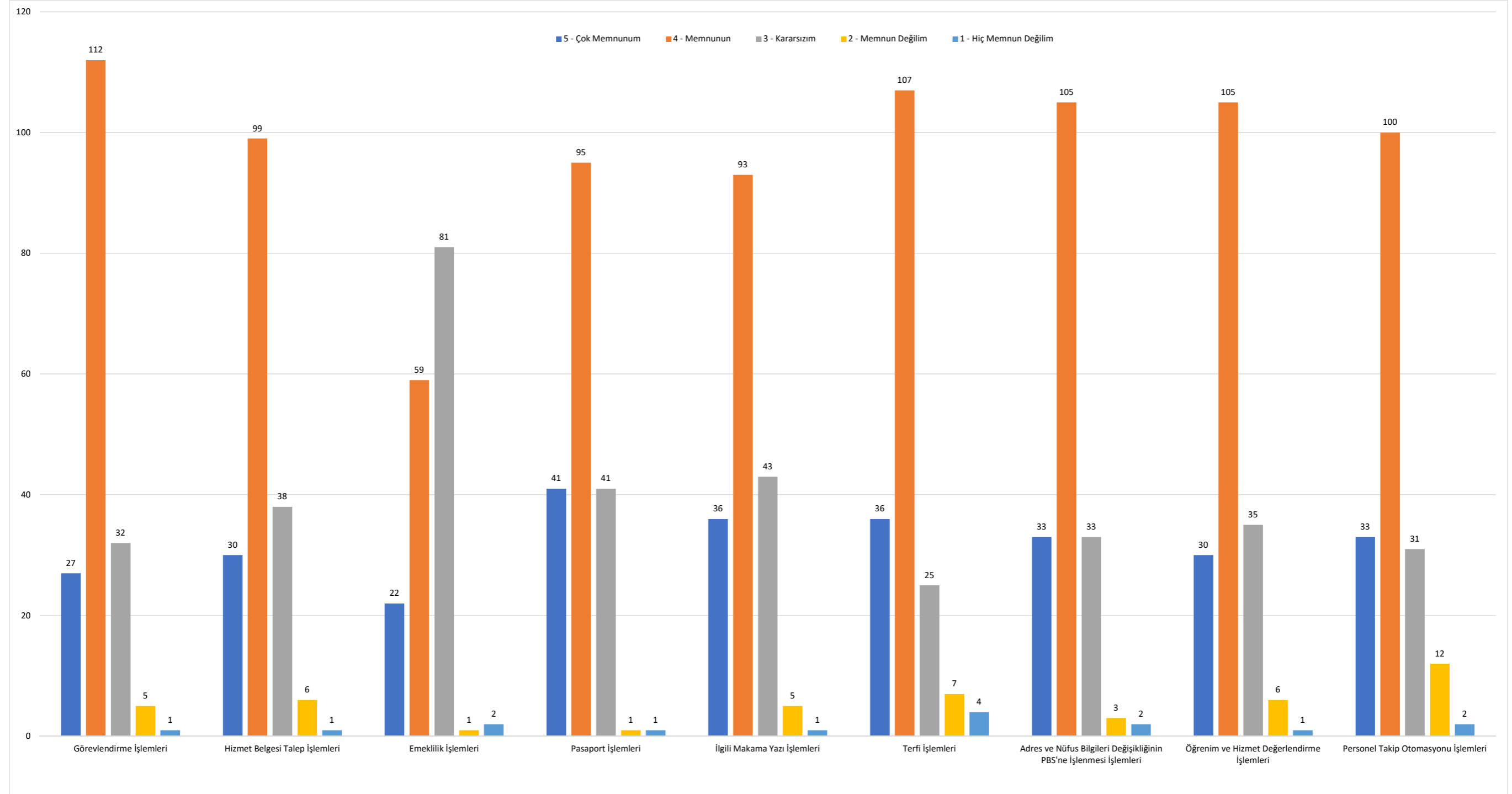
PDB Genel Ortalama



75,8

AKADEMİK PERSONEL ŞUBE MÜDÜRLÜĞÜ	5 - Çok Memnunum	4 - Memnunum	3 - Kararsızım	2 - Memnun Değilim	1 - Hiç Memnun Değilim
Görevlendirme İşlemleri	27	112	32	5	1
Hizmet Belgesi Talep İşlemleri	30	99	38	6	1
Emeklilik İşlemleri	22	59	81	1	2
Pasaport İşlemleri	41	95	41	1	1
İlgili Makama Yazı İşlemleri	36	93	43	5	1
Terfi İşlemleri	36	107	25	7	4
Adres ve Nüfus Bilgileri Değişikliğinin PBS'ne İşlenmesi İşlemleri	33	105	33	3	2
Öğrenim ve Hizmet Değerlendirme İşlemleri	30	105	35	6	1
Personel Takip Otomasyonu İşlemleri	33	100	31	12	2

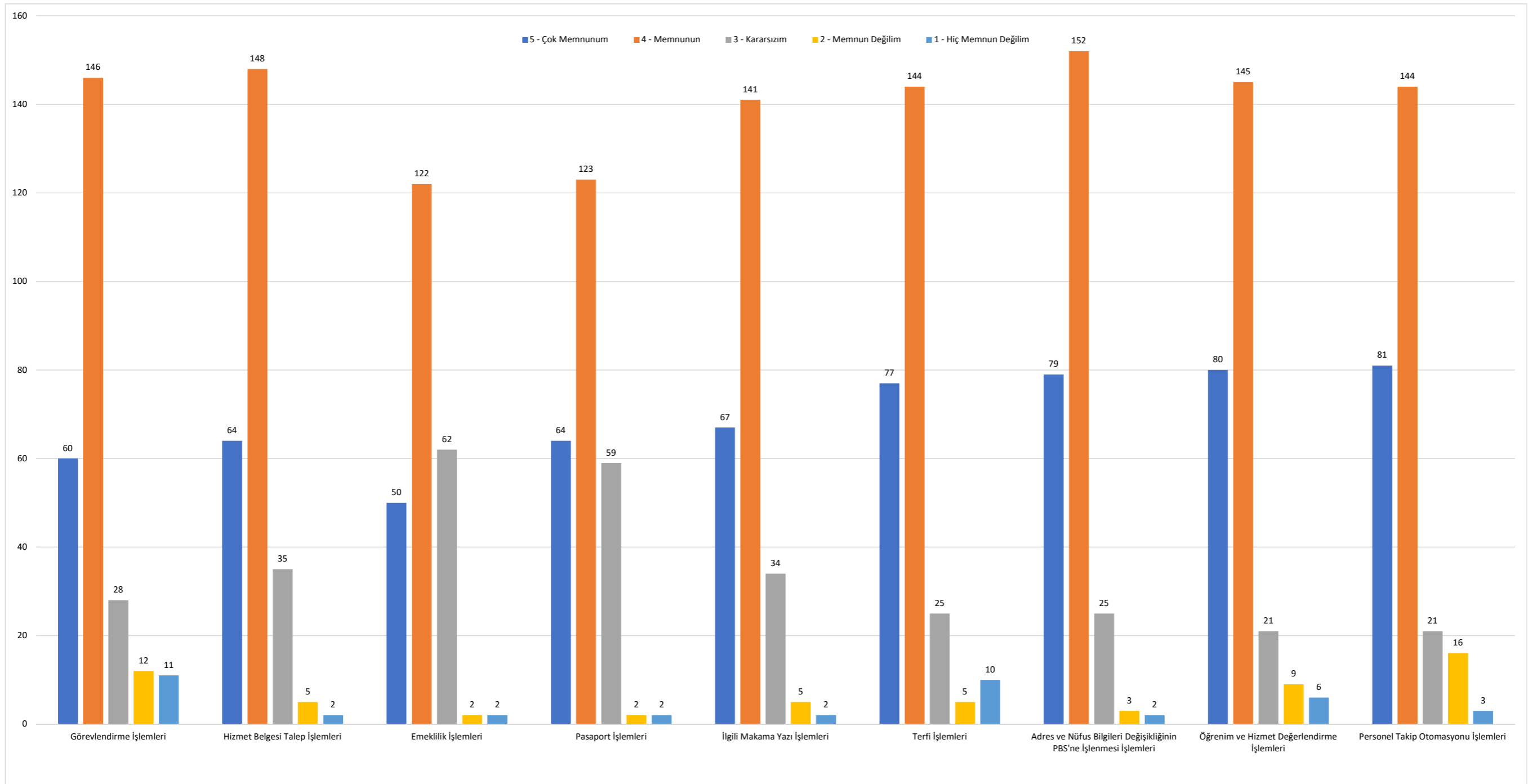
Genel Ortalama



73%

İDARİ PERSONEL ŞUBE MÜDÜRLÜĞÜ	5 - Çok Memnunum	4 - Memnunun	3 - Kararsızım	2 - Memnun Değilim	1 - Hiç Memnun Değilim
Görevlendirme İşlemleri	60	146	28	12	11
Hizmet Belgesi Talep İşlemleri	64	148	35	5	2
Emeklilik İşlemleri	50	122	62	2	2
Pasaport İşlemleri	64	123	59	2	2
İlgili Makama Yazı İşlemleri	67	141	34	5	2
Terfi İşlemleri	77	144	25	5	10
Adres ve Nüfus Bilgileri Değişikliğinin PBS'ne İşlenmesi İşlemleri	79	152	25	3	2
Öğrenim ve Hizmet Değerlendirme İşlemleri	80	145	21	9	6
Personel Takip Otomasyonu İşlemleri	81	144	21	16	3

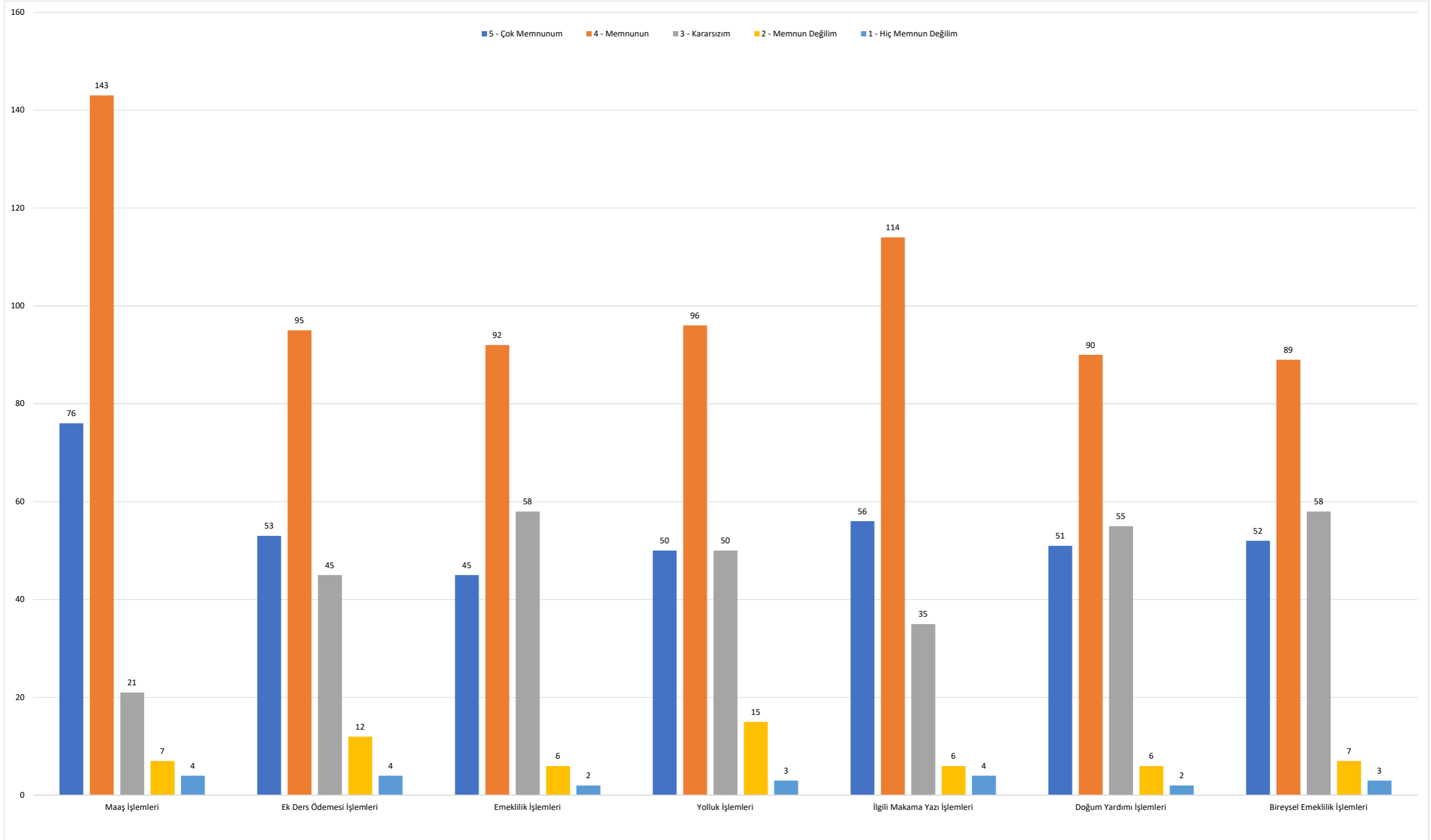
Genel Ortalama



%82

TAHAKKUK ŞUBE MÜDÜRLÜĞÜ	5 - Çok Memnunum	4 - Memnunun	3 - Kararsızım	2 - Memnun Değilim	1 - Hiç Memnun Değilim
Maaş İşlemleri	76	143	21	7	4
Ek Ders Ödemesi İşlemleri	53	95	45	12	4
Emeklilik İşlemleri	45	92	58	6	2
Yolluk İşlemleri	50	96	50	15	3
İlgili Makama Yazı İşlemleri	56	114	35	6	4
Doğum Yardımı İşlemleri	51	90	55	6	2
Bireysel Emeklilik İşlemleri	52	89	58	7	3

Genel Ortalama

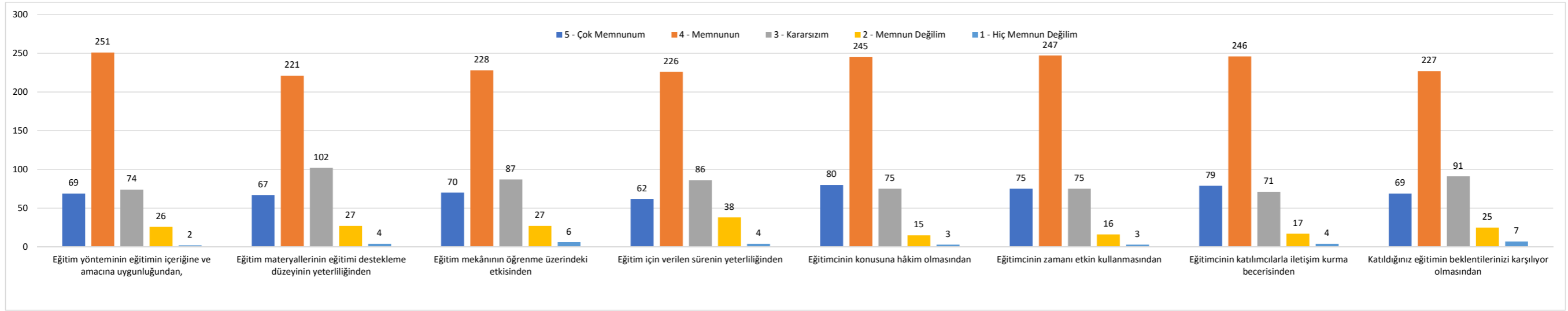


%73

HİZMETİÇİ EĞİTİM ŞUBE MÜDÜRLÜĞÜ

Eğitim Alan Personel	5 - Çok Memnunum	4 - Memnunum	3 - Kararsızım	2 - Memnun Değilim	1 - Hiç Memnun Değilim
Eğitim yönteminin eğitimin içeriğine ve amacına uygunluğundan,	69	251	74	26	2
Eğitim materyallerinin eğitimi destekleme düzeyinin yeterliliğinden	67	221	102	27	4
Eğitim mekânının öğrenme üzerindeki etkisinden	70	228	87	27	6
Eğitim için verilen sürenin yeterliliğinden	62	226	86	38	4
Eğitimcinin konusuna hâkim olmasından	80	245	75	15	3
Eğitimcinin zamanı etkin kullanmasından	75	247	75	16	3
Eğitimcinin katılımcılarla iletişim kurma becerisinden	79	246	71	17	4
Katıldığınız eğitimin beklentilerinizi karşılıyor olmasından	69	227	91	25	7

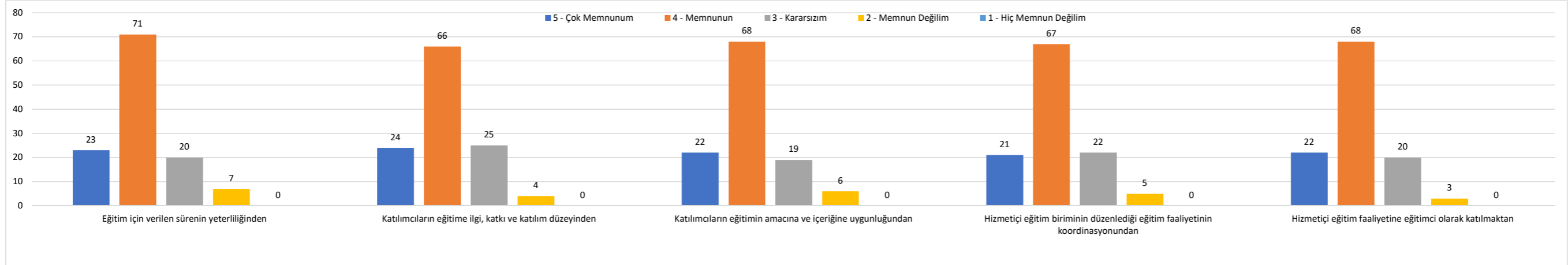
Genel Ortalama



%73

Eğitim Veren Personel	5 - Çok Memnunum	4 - Memnunum	3 - Kararsızım	2 - Memnun Değilim	1 - Hiç Memnun Değilim
Eğitim için verilen sürenin yeterliliğinden	23	71	20	7	0
Katılımcıların eğitime ilgi, katkı ve katılım düzeyinden	24	66	25	4	0
Katılımcıların eğitimin amacına ve içeriğine uygunluğundan	22	68	19	6	0
Hizmetiçi eğitim biriminin düzenlediği eğitim faaliyetinin koordinasyonundan	21	67	22	5	0
Hizmetiçi eğitim faaliyetine eğitimci olarak katılmaktan	22	68	20	3	0

Genel Ortalama



%77

GÖRÜŞ VE ÖNERİLER

AKADEMİK PERSONEL ŞUBE MÜDÜRLÜĞÜ

Aydan TÜMAY, Ali KARAHAN personelinize teşekkür ediyorum.

Başarılı

ben anlamam

bilmiyorum

Bölümlerle ilgilenen kişilerin belirlenmesi ve ilgili bölümlere bildirilmesi.

Emeklilik işlemim olmadığı için yanıt veremiyorum

Genel anlamda olumlu çalışan personel işini gayet güzel yerine getiriyor.

Her zaman aktif, verimli ve güler yüzlü personeli ile hizmet veren bir birimdir.

İlgili ve olumlular. Teşekkürler

İşim olduğu zamanlarda, Akademik Personel Şube Müdürü başta olmak üzere, ilgili personel her zaman ilgilenip yardımcı olmuşlardır.

iyi

kolay gelsin

memnunum

Memnunum

memnunum

memnunum

Neredeyse 3 aydır cevap alamadığım dilekçelerim bulunan bir birimi değerlendirmem gerekti. İşin en kötü yanı 3 ay geçmesine rağmen dilekçelerimin akıbeti hakkında herhangi bir bilgi/fikrim ve muhababım yok.

Telefonlara çıkılmıyor, memurları telefonlarda bağırarak konuşuyor.

tüm çalışan personele teşekkür ederim.

Web sayfasında yer alan "PANO" sistemi bilgiye ulaşma konusunda etkin değil

Yukarıdaki soruların bir kısmına ilişik işlem yapmadığım için kararsızım ı işaretledim. Genel olarak Bu birim ile pek işim olmuyor.

Olduğunda bu zamana kadar hep olumlu bir yaklaşım ile karşılandım. Personele teşekkür ederim.

İDARİ PERSONEL ŞUBE MÜDÜRLÜĞÜ

Aktif, çalışan, güler yüzlü personeli ile her zaman çalışanlara yardımcı olduğumu düşünüyorum.

aldığım hizmetten memnunum

arkadaşlarımız büyük bir özveri ile çalışmaktalar kendilerine teşekkür ederim.

başarılar

bilmiyorum

bilmiyorum

Çalışmaları ve personelin ilgisinden memnunum.

çalışmalarından çok memnunun.

çok memnunum

Çok memnunum.

gayet iyi bir birim

GENEL OLARAK MEMNUNUM

Genelde memnunum...

Görüşüm yoktur

Hakkımda haksız yere açılan soruşturma sonucu tarafıma bildirilmedi tam 3 ay sonra öğrenebildim. Bana sonuçta bir şey çıkmadığı için bildirmeye gerek duyulmadığını belirttiler. Ama benim için bu kadar önemli olan bir konunun haksız yere üzerime atılan bir suçun sonucunu mahkemeye ve cumhuriyet başsavcılığına bildirmem çok önemliydi benim için ve bu süreçte de üzüntü içerisinde olmam söz konusuydu.

herhangi bir görüş ve önerim bulunmamaktadır.

Herhangi bir problem yaşamadım.

Hizmet alım personeline yönelik bilgilendirici ya da başka bir çalışmasına denk gelmedim. Özellikle zaman zaman talep edilen evraklar yalnızca kulaktan uyma bilgilerle ulaşmakta. Tüm hizmet alım personelini ilgilendiren konularda, mail ya da telefona sms gibi basit haberleşme şekillerinin kullanılması gerektiğini düşünüyorum.

Hizmet kalitesinden memnunum

İdari işler ile ilgili çözüm odaklı çalışıyorlar genel olarak memnunum

iyi

İYİ

İyi çalışan bir birim

memnun değilim

memnunum

memnunum

memnunum

MEMNUNUM

memnunum

memnunum

Memnunum.

Memnunum.

Olumludur.

Personel takip otomasyonunda geçmişe dönük görevlendirme bilgilerim tam değil bu anlamda eksik var, ancak diğer işlemlerin akışlarının hızlı ve doğru olduğunu düşünüyorum.

Şimdiye kadar İdari Personel Şube Müdürlüğü ile ilgili bir işlemim olmadı.

Şube Müdürlerimiz Turan Bey ve Funda Hanıma teşekkür ederim.

Tarihin en güzel İptal İhdas Çalışmasını yapmışlar tebrik ediyorum. Katkısı bulunanların ellerine sağlık

üniversitemizin çalışma düzeninden çok memnunum.

Yaklaşımları ve iletişimleri olumlu, yardımseverler.

yeterli buluyorum.

Yıllık izinlerin görünürlülüğü sağlansın.

yoktur

TAHAKKUK ŞUBE MÜDÜRLÜĞÜ

Başta şb müdürü olmak üzere tüm çalışanlara teşekkürler

çalışmalarından çok memnunum.

çalışmalarından çok memnunum.

çalışmalarından memnunum.

çok iyi

çok memnunum

ekders ücretlerimiz daha erken yatabilir

Emeklilik işlemim olmadığı için yanıt veremiyorum

Güzel

herhangi bir görüş ve önerim bulunmamaktadır

Hizmetlerinden memnunum

İlgili personelin tutum ve davranışları olumludur.

İşim olmadı

iyi

İYİ

iyi

kolay gelsin

memnunum

Memnunum

mükemmelliği aramıyorum.

personel yemekhane yemek ücretlerinin diğer üniversitelerde olduğu gibi personelin maaşlarından yemek yediği 1 aydaki gün sayısı kadar otomatik kesilmesini öneririm.

tahakkuk personeli son derece kötü niyetli çalışıyor

Yardım sever, iletişim açıklar

yeterli buluyorum.

yoktur

Yolluk ve yevmiye için yeterli bilgilendirme yapılmıyor. Bilgilendirmeler genellikle sözlü yapılıyor ve uygulamalar keyfi izlenimi veriyor. Yapılan eksik ödemelerle ilgili olarak da yazılı yaptığım başvuruya sözlü cevap veriliyor. Tabi bu değerlendirmelere konu olan sorunlar, Şube Müdürlüğü kadar Okulumuz tahakkuk biriminden kaynaklanıyor da olabilir.

HİZMETİÇİ EĞİTİM ŞUBE MÜDÜRLÜĞÜ

Akademik atamam yeni olduğundan hizmetiçi eğitim konusunu kararsız olarak değerlendirdim.

Başarılı

çalışmalarından çok memnunum.

Düzenlenen tüm eğitimlere katılma imkanı buldum. Çok memnunum.. Ancak bazı eğitimlerin katılımcı sayısını sınırlı tutarak, birebir katılımı sağlanmasının iyi olacağını düşünüyorum. Daha verimli olacağı kanaatindeyim. Bilgilerinize arz ederim. Saygılarımla.

Eğitim süreleri yetersiz. Bazı eğitimlerin uygulamalı olarak, pratik yaptırılarak verilmesi gerekir.

Eğitim süresinin yetersiz olduğunu düşünüyorum.

güzel

Hizmetiçi Eğitime katılmanın kesinlikle fayda sağladığını düşünüyorum. Bu eğitimlerin daha sık olmasının fayda sağlayacağını düşünüyorum. Teşekkürler

Hizmetiçi eğitimlerin genel, yüzeysel konular yerine yapmış olduğumuz iş ve işlemler ile ilgili ya da teknolojik araç gereçlerin (bilgisayar vb.) kullanımının öğretilmesini, ebys - office türü programların kullanımının öğretilmesi, web üzerinde sadece gazetelere, dergilere, online alış-veriş sitelerine girebilen şahıslara ayrıca üniversitemiz otomasyonlarının kullanımının öğretilmesine odaklanılmalı.

Hizmetleri gayet olumlu

İşim olmadı

iyi

iyi

Kararsızım

kararsızım

olumlu

Süre kullanımı iyi değil.

yeni kurulan bir birim zaman içinde daha ihtiyaca uygun hizmet vereceklerdir diye düşünüyorum

yeterli buluyorum

yoktur

Yüksekokulumuz üniversitemize 230 km uzak olması nedeniyle verilecek eğitimlerin okumuzda yapılabilmesi durumunda daha etkili olacağını düşünüyorum.

PERSONEL TAKİP OTOMASYONU

"Alınan Eğitim Modülü" sertifika düzenleme işlemleri PDB'nca yapılmakta bununla ilgili veriler alt birimlerden istenilmemelidir.

Atamam yeni olduğundan değerlendirmelerimi sadece hizmet aldığım konularda yaptım. Hizmet almadığım konulara da kararsızım işaretledim.

Bazı üniversitelerde mevcut. Emeklilik tarihi eklenebilir.

Benim için yeterli

Bilgilerin daha hızlı güncellenmesi.

bilmiyoreum

Birim amirlerinin (dekan, müdür vb) 13/b görevlendirmelerinde kadrosunun bulunduğu birim gibi görevlendirildiği yerde de sistem girişine izin verilmesinin kontrol açısından iyi olacağını düşünüyorum. Saygılarımla.

BİRLİK BERABERLİK OLMASI BİRLİKTEN KUVVET DOĞAR

Daha çok bilgi içerebilir (emekliliğe kalan süre gibi).

Diğer programlarla entegrasyon gerçekleştirilmelidir.

Geçmişe dönük görevlendirmelerimin sadece bir kaçını görebiliyorum. Bu bilgiler olmalı mı? Olmamalı mı? Bilmiyorum ancak bir bölüm ayrıldığına göre görülmeli. Bu bilgilerin güncellenmesi gerekebilir.

İlgili dekanlıklar daire başkanlıkları müdürlükler birimlerde personel işlerinden sorumlu personele işleri daha hızlı ilerlemesi için otomasyon girişinde verilen yetkinin artırılması.

İzinlerin (Yıllık) görülmemesi
izinlerin görülmesi eklenebilir.
kalan yıllık izin ve rapor günlerinin yazılması daha iyi olacaktır
Kalan yıllık izinlerimizi personel takip otomasyonundan takip edebilmeliyiz. Şuan yapım aşamasında yazıyor. geçmiş izin gidiş ve dönüş tarihlerinin de bizlerin ulaşabileceği şekilde sunulması yararlı olacaktır.
memnunum
Memnunum, herhangi bir önerim bulunmamaktadır.
memuriyet atamalarından kişilerin özlük izin haklarının otomatik devri mümkün olmalı
Önerim bulunmamaktadır.
önerim yok
PBS'de eksik olan panoların eksiksiz doldurulması iyileştirmede önemli olacaktır
personel bilgi sistemi güncellenmesi
Personel Birim Bilgi Sistemi veri girişini yapacak personele yardımcı olmak üzere açıklayıcı bilgiler, kılavuz bulunabilir. Daha etkin kullanılması için hizmetiçi eğitim verilebilir.
Personel Takip otomasyonu an itibarıyla yeterli görünmektedir
Personel Takip Otomasyonunda yer alan Yıllık İzin modülünün aktive edilmesinin çok yararlı olacağını düşünüyorum.
Sayfa oldukça uzun sürede açılıyor. Bu konuda bir teknik iyileştirme yapılması yararlı olabilir. Teşekkürler...
sıkıntılar var güncellenmesi gerekir
Sistemde yıllık izin bilgileri yıllardır yapım aşamasında görünüyor. Bunun düzenli bir şekilde güncellenmesi gerektiğini düşünüyorum.
sisteme giriş tek kişinin kontrolünde olmamalı, yapılan bilgi girişlerindeki eksiklik ve hataları sistemi kullanan kişi kendisi göremiyor doğal olarak, bir kişi de belki kontrol etmeli!!
Söz konusu otomasyonun sadeleştirilmeye ihtiyacı olduğunu düşünüyorum.
Şuan yeterince iyi.
Takip otomasyonunda aradığımız bilgilere rahatlıkla ulaşabiliyoruz.
TESEKKÜR EDERİM
Teşekkürler
Web arayüzünden kapalı sistem otomasyon haline dönüştürülmeli veya en kötüsü web arayüzü yenilenip offline olarak ağ üzerinden çalışabilir hale getirilmeli..
web sitesini daha kullanışlı hale getirilebilir
Yapılan değişikliklerin personele ulaştırılması ve gereğinin yapılmasında daha etkin bir mekanizma oluşturulup hassasiyetle üzerinde durulması en büyük dileğimdir.
yeterlidir
yılda 2 kere (6 ayda bir olacak şekilde) güncelleme periyodu kullanabilirsiniz...
Yıllık izin bilgilerinde zaman zaman tutarsızlık yaşanmakta güncellenen bilgilerde zaman zaman hiç yapılmamış gibi olduğundan sorunlarla tekrar yıllık izin bilgileri için artı bir liste ile takip etmekteyiz. Güncellenen bilgilerin öibs sisteminde olduğu gibi hareketler butonunun olması en azından kimin ne zaman işlem yaptığı tespit ve ispat edilebilir.
yıllık izinlerin güncellenmesi hakkında
Yok
yoktur

PERSONEL DAİRE BAŞKANLIĞI
akademik şubedeki arkadaşlar telefonlara cevap vermiyor, konu ne olursa olsun gaye hanımı aramak zorunda kalıyoruz
Atamam yeni olduğundan değerlendirmelerimi sadece hizmet aldığım konularda yaptım. Hizmet almadığım konulara da kararsızım işaretledim.
belli eğitimleri alan personellerin hizmet yatınlıklarına göre değerlendirmeleri hakkında gereğini arz ederim..
BİRLİKTE KUVVET DOĞAR GELİN BİR OLALIM DİRİ OLALIM
Bölemlerle ilgili personel belirlenmesi ve ilgili bölüme iletilmesi uygun olur. Ayrıca, ilgili personelin izin döneminde de hizmetin başka bir personel tarafından sürdürülmesi uygun olur.
Eğitim sayısının artırılması, Eğitimcilere verilen imkan ve desteklerin de artırılması, Eğitim koşulları ve sürelerinin iyileştirilmesi, desteklenmesi
Genel olarak pasaport ve yurt dışı görevlendirmelerle ilgili hizmet alıyorum. Bunlar dışında çok işlem yapmadım. Bu bağlamda her süreç hızlı ve doğru işledi. Sadece telefonla iletişimin daha kolay olması sağlanabilir.
Görevde Yükselme Sınavını yaparken bütün birimlerdeki personelin kadro ihtiyacının da göz önüne alınarak ilana çıkılması personel memnuniyetini arttıracığı düşüncesindeyim.
Herhangi bir önerim yok.
iş yerindeki ciddiyeti yüz ifadesine daha az yansıtmak
iyi
Kendi düşünceme göre yeterli seviyede hizmetler.
memnunum
Memnunum, herhangi bir önerim bulunmamaktadır.
memuriyet atamalarından kişilerin özlük izin haklarının otomatik devri mümkün olmalı
MEÜ web sayfasında ilgili birim ve kişilerin telefon numaraları ve ulaşım sağlama kolaylığı iyileştirilebilir.
Online hizmet olabilir
Önerim bulunmamaktadır.
önerim yok
Personel Bilgi sistemi programının güncellenmesi ve eksikliklerin giderilmesi
Personellerin daha fazla üniversiteye benimsemeleri aitlik duygusunun artması için sosyal etkinlik sayısının artırılması, kültür merkezlerinde verilen eğitim, seminer vb. etkinliklere personelin katılımı artırılması fakülte ve meslek yüksekokul sekreterlerin idari personeli teşvik etmeleri kolaylık sağlamaları, bahar şenlikleri kapsamında düzenlenen spor etkinliklerinde birim dışı oyuncu sınırlandırılmasının kaldırılması gibi teşekkürler...
sorun yok
Şuan yeterince iyi.
Teknoloji kullanımı hizmetleri iyileştirecektir..
Telefon ile ulaşmakta sıkıntı çektiğimiz için direk hat çekilmesinin daha iyi olacağını düşünüyorum
TEŞEKKÜRLER
Teşekkürler
Teşekkürler.

Toplu mail veya sms gibi haberleşme şeklini kullanması.
Üniversitemiz genelinde personel planlamasına ihtiyaç bulunmaktadır.
Var olduğunu bildiğim tebessümün daha etkin olması.(İletişim)Saygılarımla.
Verilen eğitimlerde yapılması gerekenlere odaklanılmalı. Bazen içinde kaybolduğumu hissediyor ve benden beklenileni zamanında verememe kaygısı duyuyorum. Daha yapılması gerekenlere odaklı bir hizmet eğitimi (mümkünse uygulamalı) en büyük dileğimdir
web sayfamızda kişilerin bilgilerinin alt kısmında hangi görevi yürüttüğü bilgisi yazılması gerekiyor bence. örnek (tahakkuk, öğrenci işleri vb.)
yeterli
yeterlidir
Yok
yoktur



T.C.
MERSİN ÜNİVERSİTESİ REKTÖRLÜĞÜ
Personel Daire Başkanlığı

Mersin Üniversitesi - AKADEMİK
PERSONEL ŞUBE MÜDÜRLÜĞÜ
Tarih: 05/06/2018
Sayı: 79887479-044-E.00000752218



0000752218

Sayı : 79887479-044
Konu : Memnuniyet Anketi

DAĞITIM

Başkanlığımız uhdesinde yürütülen iş ve işlemlerle ilgili olarak 28.02.2018-13.03.2018 tarih aralığında personel memnuniyet anketi yapılmıştır. Bu anketin amacı Üniversitemiz akademik ve idari personeline sunduğumuz hizmet ile ilgili memnuniyeti ölçmek ve iyileştirmeye yönelik önerileri almaktır. Yapılan anket sonucunda katılımcılar tarafından önerilen iyileştirmelerle ilgili olarak aşağıdaki işlemler yapılmıştır:

KATILIMCI ÖNERİSİ	GERÇEKLEŞTİRİLEN İŞLEM
Personel Bilgi Sisteminde (PBS) yıllık izin bilgilerinin görülebilir olması.	Personel Bilgi Sisteminde (PBS) kullanılan yıllık izinler ve kalan yıllık izin hakkı bilgisi görüntülemeye açılmıştır.
Personel Birim Bilgi Sisteminde (PBBS) birim amirlerinin (Dekan, Dekan Yardımcısı, Müdür, Müdür Yardımcısı vb.) görevli olduğu birim tarafından da bilgi girişinin ve güncellemenin yapılabilir olması.	Personel Birim Bilgi Sisteminde (PBBS) birim amirlerinin (Dekan, Dekan Yardımcısı, Müdür, Müdür Yardımcısı vb.) bilgilerinin girişinin ve güncelleme işleminin görevli olduğu birim tarafından da yapılabilmesi sağlanmıştır.
Geçmişe dönük görevlendirmelerin görülebilir olması.	Geriye dönük yurtiçi ve dışı görevlendirmeler görülebilir hale getirilmiştir. Bu alandaki tüm veriler ilgili birimlerce girilmektedir.
PBBS veri girişini yapacak personele yardımcı olmak üzere açıklayıcı bilgiler, kılavuz eklenmesi.	PBBS'ne veri girişi yapacak personele yol göstermek amacıyla hazırlanan kılavuz, PBBS giriş ekranına eklenmiştir.
PBS ve PBBS'nin yerel ağ üzerinden çalışabilir hale getirilmesi.	PBS ve PBBS'nin internet kesintilerinden etkilenmemesi amacıyla Yerel Ağ (İntranet) üzerinden çalışabilir hale getirilmesi işlemi Bilgi İşlem Daire Başkanlığınca yapılmıştır.
Web sitesinin daha kullanışlı hale getirilmesi, Personelin görev dağılımlarının belirtilmesi,	Başkanlığımız web sayfasının yenilenmesi çalışmaları devam etmektedir. Başkanlığımızda çalışan personelin görev dağılımları yeni web sayfamızda belirtilecektir.
Yapılan değişikliklerin personele ulaştırılması ve gereğinin yapılmasında daha etkin bir mekanizma oluşturulması.	Başkanlığımıza ulaşan bilgiler anlık olarak PBS'ne işlenmekte olup, bazen iş yoğunluğu nedeniyle en geç bir sonraki işgünü tamamlanmaktadır.



Adres:Mersin Üniversitesi, Personel
Daire Başkanlığı, Çiftlikköy Kampüsü,
33343 Yenişehir, MERSİN
E-posta: akarahan@mersin.edu.tr
Telefon: +90 03243610001-35011

Ayrıntılı bilgi için:Ali KARAHAN
Fax: +90 3243610092
Elektronik ağ:www.mersin.edu.tr



1 / 2



0000752218

Personel Bilgi Sistemindeki (PBS) güncellenebilecek bilgilerin güncelliğinin ilgili personel, Personel Birim Bilgi Sisteminde (PBBS) güncellenebilecek bilgiler sağlanmasından ise ilgili birim amirleri sorumludur.

Bilgilerinizi ve biriminizde görev yapan akademik ve idari personele duyurulması hususunda gereğini rica ederim.

e-imzalıdır
Prof.Dr. Erol YAŞAR
Rektör a.
Rektör Yardımcısı

Dağıtım:
Tüm Fakülteler
Tüm Yüksekokullar
Tüm Meslek Yüksekokulları
Tüm Rektörlük Bölüm Başkanlıkları
Tüm Enstitüler
Tüm Merkezler
Tüm İdari Birimler